

# Статистический отчёт «Региональная диагностическая работа по оценке метапредметных результатов освоения обучающимися основных общеобразовательных программ в 1-х – 5-х классах» 08-10.10.2019

## Оглавление

Введение .....	2
КОЛИЧЕСТВО УЧАЩИХСЯ, ПРИНИМАВШИХ УЧАСТИЕ В РАБОТЕ .....	2
<b>ОСНОВНЫЕ РЕЗУЛЬТАТЫ ВЫПОЛНЕНИЯ РАБОТЫ</b> .....	3
РАСПРЕДЕЛЕНИЕ УЧАСТНИКОВ ПО БАЛЛАМ ПО РЕЗУЛЬТАТАМ ДИАГНОСТИЧЕСКОЙ РАБОТЫ (%) .....	3
ПРОЦЕНТ ВЫПОЛНЕНИЯ ЗАДАНИЙ ДИАГНОСТИЧЕСКОЙ РАБОТЫ .....	5
ПРОЦЕНТ ВЫПОЛНЕНИЯ ЗАДАНИЙ НА СФОРМИРОВАННОСТЬ МЕТАПРЕДМЕТНЫХ УМЕНИЙ .....	14

## Введение

Диагностическая работа по оценке метапредметных результатов освоения обучающимися основных общеобразовательных программ в 1-х – 5-х классах проведена в соответствии с Распоряжением Комитета по образованию Санкт-Петербурга от 19.09.2019 № 2833-р «Об организации проведения региональных диагностических работ по оценке метапредметных результатов освоения обучающимися основных общеобразовательных программ в сентябре 2019 года».

Разработка структуры и содержания работы, порядок ее проведения, контрольно-измерительные материалы, анализ результатов на основании статистического отчета выполняются специалистами ГБУ ДПО СПб АППО

Организационная и технологическая подготовка, информационное сопровождение и проведение работы, разработка форм отчета и сбор отчетных материалов, проведение консультаций для специалистов образовательных организаций и районных координаторов по технологии проведения диагностической работы, подготовка [статистического отчета](#) по региону осуществлены сотрудниками ГБУ ДПО «СПбЦОКОиИТ», статистический отчет по Московскому району выполнен сотрудниками ГБУ ДПО ЦПКС ИМЦ Московского района СПб.

В работе приняло участие свыше 14103 учащихся, 90 % от общего количества учащихся 1-5 классов ОУ Московского района.

## КОЛИЧЕСТВО УЧАЩИХСЯ, ПРИНИМАВШИХ УЧАСТИЕ В РАБОТЕ

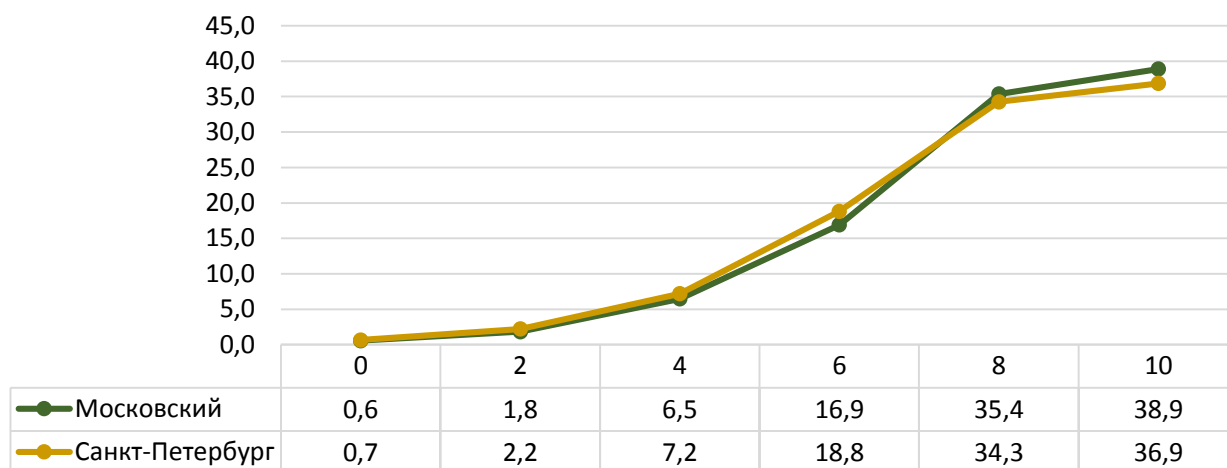
Наименование ОУ	Кол-во участников						По списку уч-ся 1-5 кл.	% участия
	1 классы	2 классы	3 классы	4 классы	5 классы	Всего		
№1	66	68	58	71	60	323	357	90,5%
Морская школа	-	-	-	-	80	80	85	94,1%
№351	137	119	111	115	84	566	610	92,8%
№353	23	15	18	20	13	89	106	84,0%
№354	60	51	61	65	50	287	330	87,0%
№355	61	56	59	60	54	290	333	87,1%
№356	90	116	87	95	69	457	509	89,8%
№358	125	104	129	124	125	607	641	94,7%
№362	113	110	95	81	82	481	547	87,9%
№366	50	73	92	66	81	362	400	90,5%
№371	85	82	107	80	75	429	493	87,0%
№372	89	52	75	60	40	316	352	89,8%
№373	125	129	95	90	80	519	568	91,4%
№376	130	93	153	147	121	644	699	92,1%
№484	68	62	58	52	71	311	359	86,6%
№485	64	52	56	54	50	276	301	91,7%
№489	121	128	120	116	122	607	665	91,3%
№495	59	63	61	80	60	323	345	93,6%
№496	65	56	68	52	54	295	339	87,0%
№507	151	107	132	136	124	650	704	92,3%
№508	81	70	78	91	77	397	519	76,5%
№510	64	55	46	58	46	269	301	89,4%
№519	93	83	91	95	78	440	497	88,5%
№524	161	155	170	148	128	762	835	91,3%
№525	91	159	138	138	161	687	739	93,0%
№526	119	102	101	100	84	506	567	89,2%
№536	95	53	57	57	71	333	382	87,2%
№537	84	85	85	84	74	412	464	88,8%
№543	85	88	84	61	41	359	411	87,3%
№544	176	218	171	145	120	830	869	95,5%

Наименование ОУ	Кол-во участников							% участия
	1 классы	2 классы	3 классы	4 классы	5 классы	Всего	По списку уч-ся 1-5 кл.	
№594	59	47	30	53	47	236	267	88,4%
№643	95	86	52	64	69	366	394	92,9%
№684	61	76	79	45	21	282	357	79,0%
№698	60	32	59	43		194	213	91,1%
Школа «Студиум»	9	10	10	0	3	32	32	100,0%
ЧОУ СОШ "Гимназия"Северная Венеция	7	7	6	9	4	33	33	100,0%
ЧОУ СВШ	14	13	9	7	10	53	53	100,0%
<b>Итого</b>	<b>3036</b>	<b>2875</b>	<b>2901</b>	<b>2762</b>	<b>2529</b>	<b>14103</b>	<b>15676</b>	<b>90,0%</b>

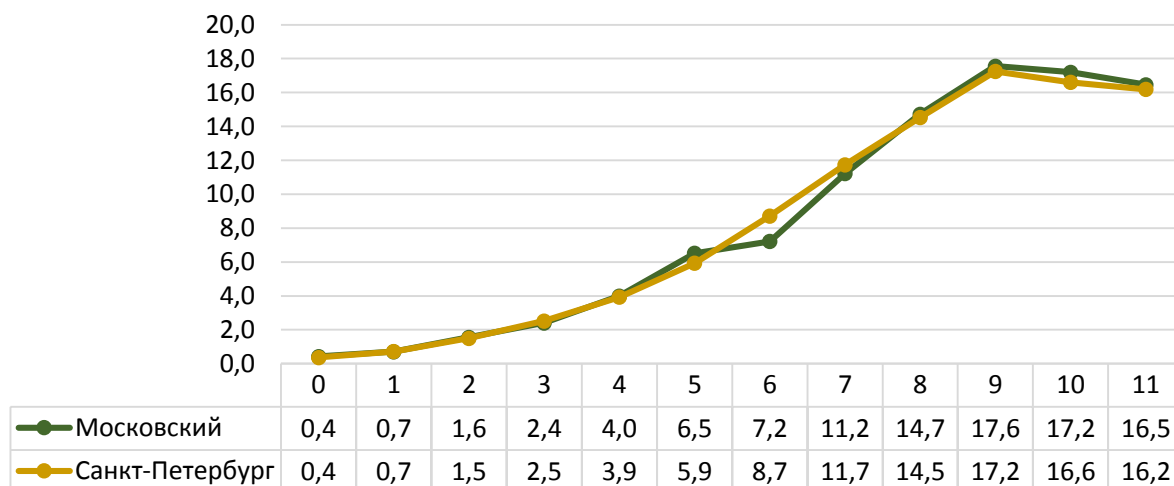
## ОСНОВНЫЕ РЕЗУЛЬТАТЫ ВЫПОЛНЕНИЯ РАБОТЫ

### РАСПРЕДЕЛЕНИЕ УЧАСТНИКОВ ПО БАЛЛАМ ПО РЕЗУЛЬТАТАМ ДИАГНОСТИЧЕСКОЙ РАБОТЫ (%)

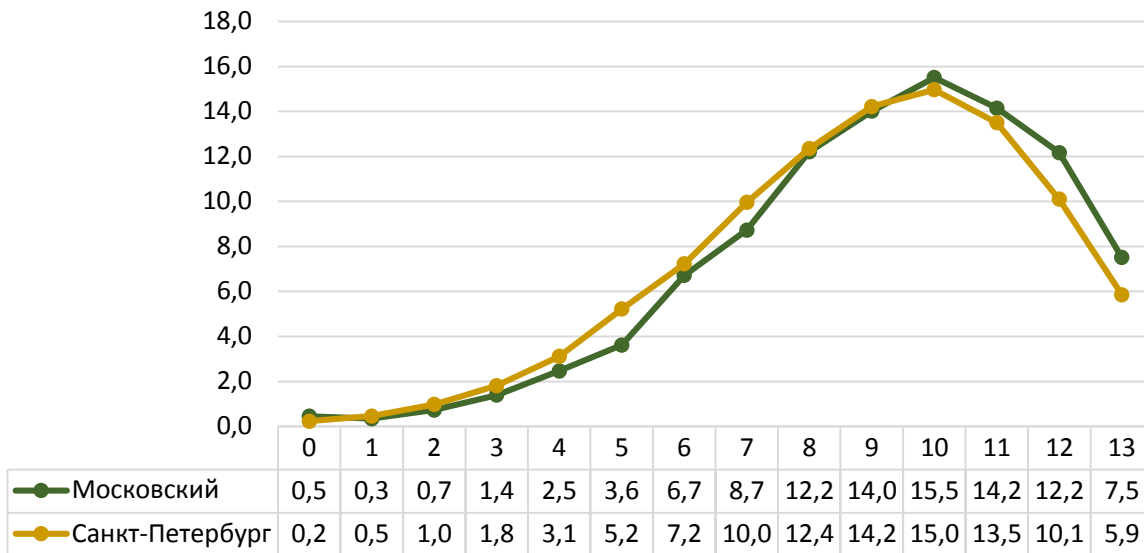
#### Распределение учащихся по баллам выполнения диагностической работы в 1 классах



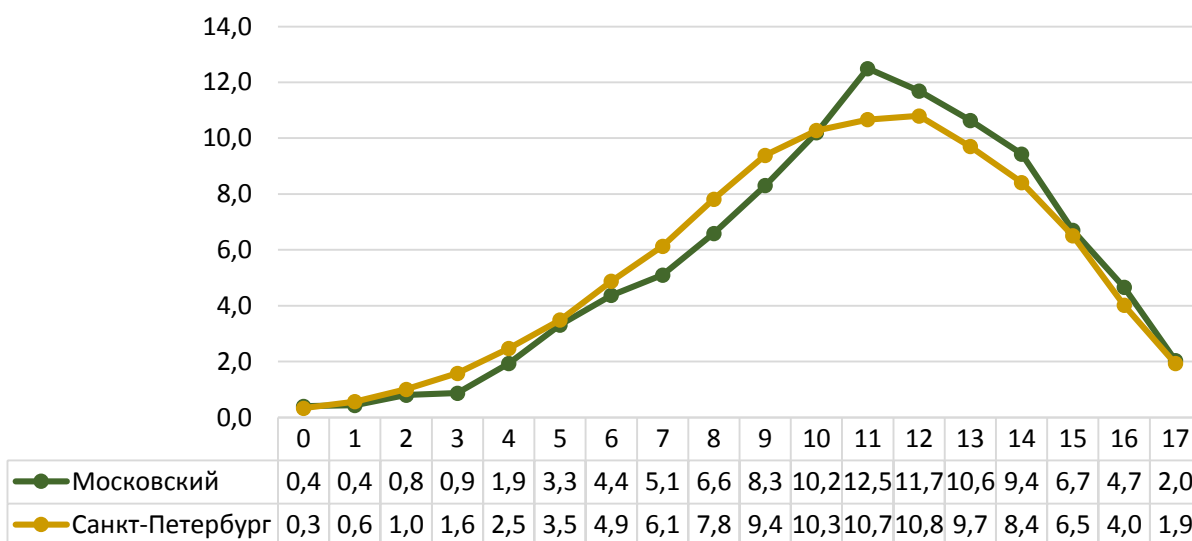
#### Распределение учащихся по баллам выполнения диагностической работы во 2 классах



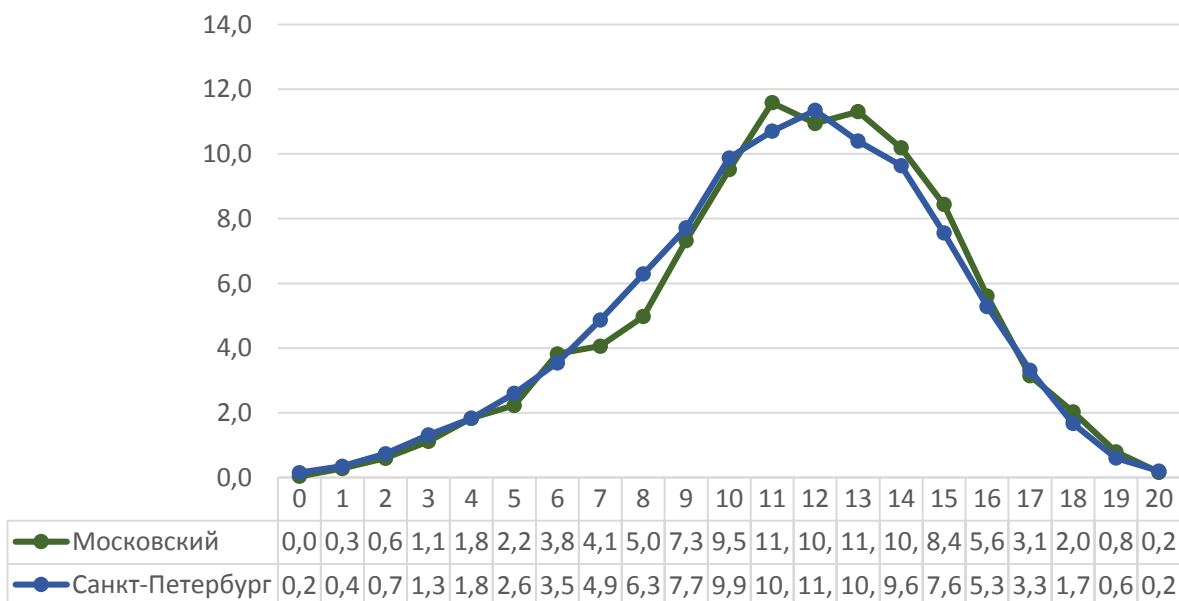
#### Распределение учащихся по баллам выполнения диагностической работы в 3 классах



Распределение учащихся по баллам выполнения диагностической работы в 4 классах



Распределение учащихся по баллам выполнения диагностической работы в 5 классах



ПРОЦЕНТ ВЫПОЛНЕНИЯ ЗАДАНИЙ ДИАГНОСТИЧЕСКОЙ РАБОТЫ

Процент выполнения заданий диагностической работы в 1 классах

Краткое наименование ОО	Вид ОУ	Всего участников	Средний процент выполнения задания					% выполнения по школе
			1	2	3	4	5	
ГБОУ СОШ №1	СОШ с углуб.	66	80,3	62,1	72,7	95,5	97,0	81,5
ГБОУ СОШ №351	СОШ с углуб.	137	97,1	86,9	75,2	92,7	95,6	89,5
ГБОУ СОШ №353	СОШ	23	100,0	95,7	82,6	95,7	95,7	93,9
ГБОУ СОШ №354	СОШ	60	93,3	83,3	85,0	85,0	98,3	89,0
ГБОУ СОШ №355	СОШ	61	65,6	57,4	54,1	80,3	83,6	68,2
ГБОУ СОШ №356	СОШ с углуб.	90	80,0	73,3	64,4	93,3	93,3	80,9
ГБОУ СОШ №358	СОШ	125	85,6	63,2	63,2	84,8	92,0	77,8
ГБОУ СОШ №362	СОШ	113	84,1	71,7	83,2	89,4	93,8	84,4
ГБОУ ФМЛ №366	Лицей	50	96,0	76,0	82,0	90,0	96,0	88,0
ГБОУ СОШ №371	СОШ с углуб.	85	90,6	75,3	77,6	91,8	88,2	84,7
ГБОУ СОШ №372	СОШ	89	88,8	59,6	66,3	82,0	92,1	77,8
ГБОУ лицей №373	Лицей	125	94,4	79,2	78,4	88,8	95,2	87,2
ГБОУ СОШ №376	СОШ	130	93,1	72,3	60,0	97,7	97,7	84,2
ГБОУ СОШ №484	СОШ	68	85,3	54,4	39,7	91,2	88,2	71,8
ГБОУ СОШ №485	СОШ с углуб.	64	70,3	62,5	48,4	90,6	96,9	73,8
ГБОУ СОШ №489	СОШ	121	82,6	68,6	38,8	91,7	96,7	75,7
ГБОУ СОШ №495	СОШ	59	79,7	76,3	44,1	86,4	83,1	73,9
ГБОУ СОШ №496	СОШ	65	75,4	60,0	81,5	89,2	96,9	80,6
ГБОУ СОШ №507	СОШ	151	82,8	58,3	51,0	78,1	92,1	72,5
ГБОУ СОШ №508	СОШ с углуб.	81	67,9	58,0	69,1	88,9	91,4	75,1
ГБОУ СОШ №510	СОШ с углуб.	64	85,9	67,2	42,2	87,5	95,3	75,6
ГБОУ СОШ №519	СОШ	93	90,3	76,3	68,8	94,6	97,8	85,6
ГБОУ гимназия №524	Гимназия	161	77,0	64,6	54,7	92,5	96,9	77,1
ГБОУ СОШ №525	СОШ с углуб.	91	86,8	67,0	65,9	91,2	96,7	81,5
ГБОУ гимназия №526	Гимназия	119	90,8	84,9	58,0	97,5	89,1	84,0
ГБОУ СОШ №536	СОШ	95	89,5	47,4	81,1	94,7	94,7	81,5
ГБОУ СОШ №537	СОШ	84	81,0	42,9	47,6	79,8	86,9	67,6
ГБОУ СОШ №543	СОШ	85	85,9	80,0	82,4	96,5	94,1	87,8
ГБОУ СОШ №544	СОШ с углуб.	176	91,5	67,6	52,8	90,9	96,0	79,8
ГБОУ СОШ №594	СОШ	59	89,8	71,2	81,4	96,6	94,9	86,8
ГБОУ СОШ №643	СОШ	95	68,4	78,9	52,6	93,7	96,8	78,1
ГБОУ СОШ №684	СОШ	61	93,4	57,4	72,1	91,8	93,4	81,6
ГБОУ прогимназия №698	прогимназия	60	85,0	58,3	58,3	88,3	95,0	77,0
Школа «Студиум»	СОШ	9	100,0	88,9	55,6	100,0	100,0	88,9
ЧОУ СОШ "Гимназия"Северная Венеция	СОШ	7	71,4	42,9	0,0	57,1	100,0	54,3

<i>Краткое наименование ОО</i>	<i>Вид ОУ</i>	<i>Всего участников</i>	<i>Средний процент выполнения задания</i>					<i>% выполнения по школе</i>
			<i>1</i>	<i>2</i>	<i>3</i>	<i>4</i>	<i>5</i>	
ЧОУ СВШ	СОШ	14	85,7	71,4	92,9	100,0	85,7	87,1
Московский		3036	85,3	68,4	63,5	90,3	93,9	80,3
Санкт-Петербург		51923	84,5	66,5	63,1	88,3	92,0	78,9

Процент выполнения заданий диагностической работы во 2 классах

Краткое наименование ОО	кол-во участников	Задание 1		Задание 2		Задание 3		Задание 4		Задание 5		Задание 6		Задание 7		% выполнения по школе
		Технология	Окружающий мир	Математика	ИЗО	Литературное чтение	Окружающий мир	Математика	Русский язык	ИЗО	Русский язык	Окружающий мир	Русский язык	Технология	Литературное чтение	
ГБОУ СОШ №1	68	64,5	61,5	79,2	100,00	66,1	66,67	67,3	81,3	72,6	83,3	80,9		30,9	54,8	66,2
ГБОУ СОШ №351	119	90,7	82,1	86,1	95,18	77,5	52,50	78,0	84,1	81,0	85,0	94,3	86,7	39,6	72,2	76,1
ГБОУ СОШ №353	15	75,0	100,0	69,2	100,00	78,6		78,6		36,4	0,0	73,3		55,0	0,0	58,8
ГБОУ СОШ №354	51	72,8	60,0	83,7	100,00	73,8	83,33	84,1	100,0	74,5	75,0	95,6	83,3	45,3	75,0	73,3
ГБОУ СОШ №355	56	75,0	33,3	73,3	85,71	33,9	22,00	72,1	41,7	52,2	20,0	90,6	33,3	21,7	32,4	52,3
ГБОУ СОШ №356	116	82,4	61,4	73,3	91,09	80,3	42,71	82,5	75,9	86,8	76,9	96,1	53,8	34,3	72,6	74,1
ГБОУ СОШ №358	104	92,2	63,0	97,3	98,51	77,6	55,36	78,9	84,8	85,3	70,8	92,1	100,0	43,2	82,3	81,7
ГБОУ СОШ №362	110	88,5	62,5	93,8	94,68	74,7	37,84	80,7	95,5	80,6	60,0	94,9	100,0	55,0	73,3	75,6
ГБОУ ФМЛ №366	73	91,7	65,8	78,6	91,11	77,9	60,00	76,7	81,4	84,7	40,9	98,6	0,0	40,8	74,3	76,7
ГБОУ СОШ №371	82	81,9	75,7	89,3	88,89	90,3	59,78	92,0	93,8	87,5	79,5	95,2	85,0	51,2	81,3	80,2
ГБОУ СОШ №372	52	81,9	20,0	80,0	87,10	89,7	45,45	51,7	76,2	84,6	58,3	98,0	100,0	44,2	86,0	76,5
ГБОУ лицей №373	129	90,4	48,6	69,0	88,00	69,4	50,00	62,1	77,8	83,2	84,4	89,2	55,6	28,8	71,7	69,6
ГБОУ СОШ №376	93	93,0	92,9	100,0	95,12	67,4	45,00	78,6	89,2	78,4	76,5	91,4	77,8	13,8	73,9	73,8
ГБОУ СОШ №484	62	78,8	45,0	80,0	75,00	55,9	48,21	54,5	69,0	83,7	71,9	88,3	100,0	38,9	80,8	68,3
ГБОУ СОШ №485	52	67,4	33,3	100,0	89,13	65,7	38,24	71,1	85,7	71,0	0,0	83,7	66,7	25,0	85,3	68,2
ГБОУ СОШ №489	128	82,2	59,5	81,8	93,40	73,5	52,17	74,0	72,7	85,5	72,7	93,1	91,7	27,4	60,5	73,9
ГБОУ СОШ №495	63	87,8	32,1	81,5	91,43	88,1	72,50	76,3	66,7	87,5	55,0	92,6	87,5	38,5	87,5	79,0
ГБОУ СОШ №496	56	81,1	40,9	80,0	78,38	72,6	50,00	40,5	57,9	62,8	55,0	94,3	25,0	41,9	62,5	63,2
ГБОУ СОШ №507	107	83,2	83,3	97,4	100,00	94,0	62,82	65,2	77,2	75,6	54,8	93,2	100,0	27,8	80,6	76,0
ГБОУ СОШ №508	70	92,5	85,0	77,3	93,62	75,0	54,35	72,7	82,4	85,5	84,6	86,7	62,5	53,5	56,0	75,2
ГБОУ СОШ №510	55	83,7	58,3	100,0	92,86	80,0	47,22	77,8	77,8	57,8	66,7	98,1	0,0	46,7	72,0	72,1
ГБОУ СОШ №519	83	85,5	82,1	87,1	100,00	64,6	57,14	65,9	88,1	77,0	82,5	93,6	100,0	42,3	79,5	76,2
ГБОУ гимназия №524	155	85,2	83,8	90,0	90,91	73,8	59,00	79,5	77,8	80,3	82,9	90,0	66,7	35,2	85,4	76,4
ГБОУ СОШ №525	159	86,1	75,0	80,3	91,95	72,5	50,00	76,9	71,2	82,8	67,6	91,2	90,5	38,4	78,8	76,1
ГБОУ гимназия №526	102	98,6	75,8	88,0	92,21	76,7	68,18	84,4	77,2	89,6	91,7	91,4	55,6	39,6	90,8	81,6
ГБОУ СОШ №536	53	91,0	71,4	95,2	90,00	75,0	75,00	92,3	100,0	50,0	66,7	96,5	66,7	58,9	83,9	73,0
ГБОУ СОШ №537	85	80,9	73,3	77,8	91,04	78,2	44,57	79,4	58,0	75,5	52,9	93,9	57,9	50,0	59,4	68,9
ГБОУ СОШ №543	88	82,2	27,6	50,0	91,07	57,0	28,33	67,3	47,5	80,1	20,0	91,4	6,9	56,9	34,8	59,3
ГБОУ СОШ №544	218	86,0	60,0	97,1	91,28	82,0	63,25	82,1	80,4	88,2	62,5	95,5	83,3	29,2	79,5	88,3
ГБОУ СОШ №594	47	70,2	80,0	85,7	84,38	71,7	47,73	60,0	68,0	50,0	62,5	74,2	69,2	29,2	68,8	60,7
ГБОУ СОШ №643	86	89,5	70,8	57,1	97,47	78,7	64,06	80,0	78,1	77,1	43,3	90,2	16,7	32,8	74,1	74,1
ГБОУ СОШ №684	76	81,6	53,7	97,0	93,02	76,5	50,00	72,7	79,1	67,3	78,6	88,5	60,0	65,7	67,5	73,1

Краткое наименование ОО	кол-во участников	Задание 1		Задание 2		Задание 3		Задание 4		Задание 5		Задание 6		Задание 7		% выполнения по школе
		Технология	Окружающий мир	Математика	ИЗО	Литературное чтение	Окружающий мир	Математика	Русский язык	ИЗО	Русский язык	Окружающий мир	Русский язык	Технология	Литературное чтение	
ГБОУ прогимназия №698	32	97,8	77,8	100,0	92,31	92,5	50,00	100,0	100,0	73,1	86,8	86,4	80,0	7,1	64,0	80,4
Московский	2825	85,0	65,6	87,4	92,2	75,1	54,2	75,6	78,3	79,2	69,5	92,0	74,1	38,7	74,1	73,7
Санкт-Петербург	49256	85,1	65,8	84,8	91,6	76,8	52,8	73,6	78,9	79,2	64,9	91,5	75,8	39,8	75,0	73,3



Процент выполнения заданий диагностической работы в 3 классах

Краткое наименование ОО	Общее кол-во уч-ся	Задание 1		Задание 2		Задание 3		Задание 4		Задание 5		Задание 6		Задание 7		Задание 8		Задание 9		% выполнения
		Математика	Русский язык	Русский язык	Математика	Технология	Русский язык	ОМ	Математика	Чтение	ОМ	Русский язык	Математика	ОМ	Технология	Технология	Чтение	ОМ	ИЗО	
ГБОУ СОШ №1	58	75,0	50,0	88,9	100,0	69,2	50,0	86,5	90,0	85,1	62,5	100,0	89,5	60,6	92,0	34,6	47,4	19,2	59,4	72,0
ГБОУ СОШ №351	111	77,7	75,0	93,6	91,8	48,7	35,7	75,3	77,3	78,8	86,7	92,1	95,3	72,0	83,6	54,9	63,5	60,6	62,5	71,9
ГБОУ СОШ №353	18	50,0	20,0	40,0	100,0	66,7		71,4	62,5	50,0	50,0	66,7	100,0	20,0	69,2	26,7	50,0	50,0	25,0	52,6
ГБОУ СОШ №354	61	73,7	0,0	91,7	97,3	71,4	60,0	66,1	80,0	65,6	65,4	95,7	85,7	84,2	82,6	45,7	50,0	63,6	74,4	70,4
ГБОУ СОШ №355	59	76,9	37,5	83,3	89,3	68,9	38,5	69,8	63,3	82,4	68,2	77,4	85,7	72,7	73,7	68,4	55,6	26,3	42,5	68,8
ГБОУ СОШ №356	87	74,4	71,4	73,5	96,2	44,6	33,3	85,7	70,0	83,1	92,9	97,9	97,4	37,5	84,1	61,7	45,7	30,4	34,4	71,9
ГБОУ СОШ №358	129	72,0	38,5	68,6	92,6	52,9	52,0	66,4	70,5	71,1	75,9	89,6	92,3	54,8	89,8	54,9	72,8	29,0	58,2	69,2
ГБОУ СОШ №362	95	74,7	56,3	93,3	94,0	60,0	66,7	66,9	90,0	84,1	82,3	95,9	88,4	59,0	75,0	55,5	56,0	35,3	59,3	70,9
ГБОУ ФМЛ №366	92	78,0	56,3	75,9	92,2	50,0	59,1	75,9	75,0	72,3	81,1	92,3	87,8	68,0	81,8	48,1	78,9	30,4	37,7	70,7
ГБОУ СОШ №371	107	83,7	68,2	96,0	94,9	74,2	57,1	79,0	85,7	82,8	92,5	91,5	87,3	52,1	87,0	61,8	76,8	61,9	80,2	75,6
ГБОУ СОШ №372	75	71,8	62,5	91,9	97,4	81,6	53,8	67,0	76,3	78,4	88,2	97,9	85,2	59,4	90,7	39,4	52,3	67,5	57,1	71,1
ГБОУ лицей №373	95	81,1	65,4	80,0	96,4	57,4	48,1	80,7	88,0	81,8	91,4	94,6	92,3	55,9	90,2	55,1	61,1	42,9	28,3	73,7
ГБОУ СОШ №376	153	76,9	33,3	81,1	93,9	54,8	50,0	64,1	81,0	66,4	67,9	92,7	88,4	68,0	88,3	51,0	52,1	55,8	53,6	68,5
ГБОУ СОШ №484	58	50,0	40,9	70,0	82,1	68,3	52,9	64,3	50,0	75,5	50,0	84,2	70,0	56,0	76,5	50,0	25,0	41,7	59,0	61,4
ГБОУ СОШ №485	56	76,6	83,3	80,0	100,0	68,2	41,7	67,6	76,3	68,8	59,4	100,0	87,0	56,3	87,2	53,7	35,7	28,6	35,7	67,6
ГБОУ СОШ №489	120	80,9	51,9	75,9	80,6	69,4	52,3	75,8	60,5	71,6	65,1	70,1	82,3	62,5	72,2	39,4	59,4	43,9	64,3	82,8
ГБОУ СОШ №495	61	65,3	66,0	60,7	78,1	56,4	71,4	53,6	68,4	69,1	75,9	95,1	90,0	64,3	71,9	43,9	39,3	77,8	79,4	64,9
ГБОУ СОШ №496	68	56,9	50,0	68,0	93,0	58,9	72,7	75,5	60,0	72,3	70,8	87,2	79,3	63,0	85,4	30,0	50,0	28,6	69,2	63,8
ГБОУ СОШ №507	132	80,5	50,0	85,7	94,4	67,8	58,3	80,7	90,0	76,8	80,3	92,8	84,7	71,1	86,0	49,4	55,4	52,6	61,5	73,2
ГБОУ СОШ №508	78	72,0	30,0	63,0	87,2	59,0	61,5	57,4	68,8	68,5	77,8	91,2	90,5	51,6	89,4	41,9	67,4	64,7	48,3	61,9
ГБОУ СОШ №510	46	80,0	50,0	86,7	100,0	74,4	57,1	69,7	93,8	77,9	87,5	91,7	81,8	46,2	75,0	58,8	72,2	76,9	46,7	73,4
ГБОУ СОШ №519	91	81,5	35,0	75,0	93,3	77,6	60,0	80,6	81,8	75,4	80,0	96,6	87,9	77,8	76,6	47,6	74,1	66,7	63,2	75,1
ГБОУ гимназия №524	170	86,1	83,3	77,6	96,4	55,9	42,4	72,4	69,6	76,3	71,9	80,8	87,8	50,0	86,3	39,6	68,9	23,4	56,2	69,1
ГБОУ СОШ №525	138	77,5	56,3	86,0	93,8	59,5	44,4	76,4	71,9	68,5	80,3	98,8	89,3	66,7	78,6	47,2	44,8	48,8	69,8	70,5
ГБОУ гимназия №526	101	87,4	89,3	91,5	100,0	75,3	82,1	90,6	92,9	86,5	83,3	98,6	93,1	91,2	97,0	78,0	59,5	51,2	56,7	83,8
ГБОУ СОШ №536	57	64,6	61,1	81,3	100,0	72,0	42,9	76,9	91,7	72,7	76,9	87,1	92,3	76,9	74,2	55,4	62,5	68,2	85,3	73,8
ГБОУ СОШ №537	85	65,1	0,0	75,0	98,0	37,7	14,3	60,4	54,5	56,3	42,6	87,1	86,4	44,2	87,5	29,3	36,0	29,2	31,7	54,4
ГБОУ СОШ №543	84	63,9	50,0	73,2	92,9	72,9	64,0	69,2	67,4	71,2	70,0	84,3	87,9	66,7	88,2	42,4	57,1	35,0	48,8	65,3
ГБОУ СОШ №544	171	76,3	50,0	77,6	91,2	63,3	47,6	76,0	60,9	82,0	79,7	86,4	89,7	61,5	79,2	39,4	58,2	55,8	57,4	70,4
ГБОУ СОШ №594	30	63,6	6,3	90,0	90,0	37,5	16,7	66,0	80,0	76,5	61,5	88,2	92,3	50,0	87,5	40,9	56,3	10,0	35,0	59,5
ГБОУ СОШ №643	52	76,5	12,5	81,8	97,6	66,7	60,0	67,0	60,0	79,5	53,6	77,3	83,3	53,3	89,2	48,8	30,0	15,8	30,3	66,0

Краткое наименование ОО	Общее кол-во уч-ся	Задание 1		Задание 2		Задание 3		Задание 4		Задание 5		Задание 6		Задание 7		Задание 8		Задание 9		% выполнения
		Математика	Русский язык	Русский язык	Математика	Технология	Русский язык	ОМ	Математика	Чтение	ОМ	Русский язык	Математика	ОМ	Технология	Технология	Чтение	ОМ	ИЗО	
ГБОУ СОШ №684	79	78,1	35,7	78,3	98,2	71,4	80,0	70,1	69,2	75,8	57,9	82,9	88,6	61,8	77,3	25,9	58,7	37,8	64,3	67,8
ГБОУ прогимназия №698	59	80,5	63,3	83,3	94,7	67,6	33,3	84,6	76,5	79,5	90,6	96,3	100,0	58,8	76,9	67,2	48,1	50,0	67,4	71,1
Московский	2876	76,0	58,4	81,8	94,6	62,7	54,7	73,6	77,6	75,7	77,5	91,4	89,3	63,1	84,4	48,6	58,1	46,1	56,8	70,3
Санкт-Петербург	48652	75,0	52,7	80,2	94,0	58,4	52,0	71,8	73,3	74,5	75,3	89,7	87,1	57,1	82,5	43,4	56,3	42,8	53,1	67,8

Процент выполнения заданий диагностической работы в 4 классах

Краткое наименование ОО	Кол-во	1		2		3		4		5	6		7		8		9		10	% выполнения
		Технология	Русский язык	ОМ	Математика	ОМ	Математика	ОМ	Математика	Без выбора	Русский язык	Математика	ОМ	Математика	Русский язык	ОМ	ИЗО	Чтение	Без выбора	
ГБОУ СОШ №1	71	58,3	64,7	100	97,8	72,7	76,9	93,5	52,9	64,3	84,5	58,3	66,3	45,0	96,2	47,4	74,4	43,3	58,5	69,0
ГБОУ СОШ №351	115	42,9	58,1	73,8	56,2	64,6	65,2	89,2	70,4	77,7	87,4	42,1	65,3	57,5	91,0	45,7	73,0	60,8	72,2	69,1
ГБОУ СОШ №353	20	85,3	66,7	88,9	81,8	96,7	90,0	95,8	100,0	68,3	89,5	100,0	81,3	75,0	100	50,0	100	85,7	60,0	82,1
ГБОУ СОШ №354	65	46,2	57,7	78,8	87,5	53,0	70,3	64,0	70,0	67,2	91,7	64,7	58,7	57,9	97,8	95,0	85,7	78,3	78,5	69,1
ГБОУ СОШ №355	60	42,4	12,2	39,5	46,7	51,0	12,2	76,0	30,2	47,2	64,4	23,1	31,4	32,9	50,0	38,1	69,0	36,4	54,2	56,1
ГБОУ СОШ №356	95	41,8	62,5	51,5	90,2	62,5	70,0	78,0	51,7	57,9	73,8	66,7	56,9	55,6	96,2	47,6	52,1	39,1	68,9	62,0
ГБОУ СОШ №358	124	43,6	56,5	34,2	79,8	62,8	57,6	79,8	57,1	58,9	85,2	53,3	60,9	58,5	89,6	45,5	70,7	40,0	61,7	62,2
ГБОУ СОШ №362	81	14,9	26,9	37,0	62,7	47,4	52,4	63,3	46,9	48,1	46,8	60,0	38,9	36,4	71,4	40,4	44,7	29,0	40,1	42,8
ГБОУ ФМЛ №366	66	29,8	47,4	72,7	77,3	60,8	77,6	87,8	85,3	68,7	90,6	92,3	67,2	66,2	89,4	57,9	80,6	37,1	94,7	71,4
ГБОУ СОШ №371	80	34,3	59,5	52,0	96,0	71,9	39,3	73,4	62,5	63,3	87,7	66,7	50,0	63,6	83,7	71,9	80,8	65,2	78,1	63,1
ГБОУ СОШ №372	60	47,6	52,6	54,5	58,6	57,4	60,7	68,4	33,3	58,3	76,1	35,7	69,5	45,0	86,1	45,8	58,6	64,5	65,0	60,6
ГБОУ лицей №373	90	45,1	56,9	73,2	95,9	75,0	84,2	85,2	84,7	61,5	84,6	64,0	41,2	54,5	93,8	52,0	72,7	45,7	82,8	69,4
ГБОУ СОШ №376	147	20,6	47,0	57,8	80,8	59,8	58,8	88,7	68,0	63,9	88,8	35,0	66,3	70,0	90,6	25,0	56,7	26,8	83,7	64,3
ГБОУ СОШ №484	52	33,3	55,0	72,7	82,9	62,1	42,1	78,8	66,7	59,6	82,9	54,5	53,8	50,0	76,2	30,0	65,2	10,3	66,3	59,3
ГБОУ СОШ №485	54	46,3	57,4	88,9	92,6	78,6	75,0	88,9	61,1	72,8	90,0	61,5	55,4	51,9	91,7	63,2	40,6	45,0	55,6	67,1
ГБОУ СОШ №489	116	14,7	42,2	52,6	71,1	71,3	72,0	81,8	72,0	56,3	86,0	73,3	63,7	68,5	75,0	33,3	68,9	52,7	42,7	59,8
ГБОУ СОШ №495	80	48,4	55,9	51,9	81,1	58,5	50,0	76,7	55,4	69,6	67,9	70,8	65,7	58,6	74,4	53,7	88,6	72,2	78,1	66,0
ГБОУ СОШ №496	52	43,0	50,0	20,0	64,7	58,3	65,6	71,6	66,7	64,1	69,6	80,0	52,6	43,8	84,8	11,1	69,2	46,2	54,8	57,8
ГБОУ СОШ №507	136	48,5	47,1	63,8	75,6	70,3	64,7	80,5	68,8	68,9	82,2	71,4	53,3	48,7	90,1	68,6	67,1	49,1	74,3	66,9
ГБОУ СОШ №508	91	42,8	63,6	58,1	84,7	84,6	55,6	88,6	73,5	69,6	88,2	33,3	67,4	60,5	82,8	41,9	90,9	57,1	74,7	70,8
ГБОУ СОШ №510	58	14,0	62,5	40,9	85,7	56,4	47,5	77,3	31,3	59,8	75,0	29,4	50,0	43,5	59,4	57,7	68,3	33,3	63,8	54,8
ГБОУ СОШ №519	95	26,7	68,2	45,2	67,9	57,8	66,7	82,1	53,6	65,3	64,6	50,0	54,3	65,3	86,5	54,3	66,7	55,6	65,8	61,5
ГБОУ гимназия №524	148	17,6	53,5	41,7	62,5	63,7	69,5	81,3	57,5	62,4	68,8	70,0	65,0	66,7	79,4	21,7	69,4	43,0	57,8	59,4
ГБОУ СОШ №525	138	40,6	69,2	51,2	86,6	64,3	71,7	89,1	73,7	67,9	85,7	64,7	68,7	57,7	80,2	64,9	84,4	39,0	74,6	69,4
ГБОУ гимназия №526	100	29,2	54,3	45,5	88,5	62,3	74,4	65,1	35,1	67,3	85,7	60,9	56,8	58,9	93,4	37,5	63,5	20,8	72,0	62,5
ГБОУ СОШ №536	57	50,0	76,7	72,2	89,7	74,4	53,1	75,0	73,1	69,0	84,8	72,7	58,1	61,5	91,9	75,0	85,7	72,7	74,6	71,1
ГБОУ СОШ №537	84	24,6	41,2	39,5	60,9	43,6	43,2	64,2	54,2	60,3	83,3	61,3	46,4	51,7	75,6	50,0	67,3	40,6	64,9	54,3
ГБОУ СОШ №543	61	48,9	50,0	87,5	93,1	61,7	75,0	85,5	73,9	68,3	83,7	66,7	75,0	73,3	75,6	50,0	72,2	64,0	84,4	71,8
ГБОУ СОШ №544	145	32,8	50,0	54,7	76,7	55,9	61,6	81,8	38,0	60,0	75,7	37,1	60,1	63,8	75,9	43,5	73,6	39,7	80,7	60,6
ГБОУ СОШ №594	53	19,0	45,5	13,3	52,6	64,1	52,4	45,6	65,8	57,9	68,4	33,3	46,4	46,0	58,3	50,0	48,4	0,0	61,3	49,7
ГБОУ СОШ №643	64	44,0	52,3	53,1	87,5	73,8	58,3	72,1	71,7	70,3	93,9	82,8	51,3	62,0	75,6	73,7	68,8	53,1	78,9	67,4

Краткое наименование ОО	Кол-во	1		2		3		4		5	6		7		8		9		10	% выполнения
		Технология	Русский язык	ОМ	Математика	ОМ	Математика	ОМ	Математика	Без выбора	Русский язык	Математика	ОМ	Математика	Русский язык	ОМ	ИЗО	Чтение	Без выбора	
ГБОУ СОШ №684	45	67,7	53,3	91,7	95,2	87,5	61,8	83,3	69,4	74,1	88,0	73,7	60,5	44,2	80,0	84,6	84,6	80,0	77,8	74,2
ГБОУ №698	43	0,0	18,0	50,0	92,3	76,9	58,8	94,6	80,0	59,7	90,6	63,6	40,5	47,7	97,1	25,0	62,5	25,0	38,4	58,4
Московский	2745	36,2	52,7	58,4	78,6	64,6	63,9	79,9	62,6	63,9	81,1	60,2	59,4	57,1	84,4	49,9	70,7	46,2	68,9	63,4
Санкт-Петербург	45944	35,9	53,0	56,5	76,3	63,6	62,8	77,1	57,8	62,2	78,6	59,1	58,0	53,9	81,3	43,8	68,6	42,5	66,7	61,3

Процент выполнения заданий диагностической работы в 5 классах

Краткое наименование ОО	Кол-во уч-ся, выполнявших работу	Средний процент выполнения задания											% выполнения
		1	2	3	4	5	6	7	8	9	10	11	
ГБОУ СОШ №1	60	59,2	60,0	56,7	60,8	65,0	61,7	74,2	86,7	49,2	90,0	53,3	65,8
ГБОУ ЦО №2	80	33,8	50,6	33,8	68,1	64,4	63,8	13,8	41,9	37,5	58,8	35,0	45,3
ГБОУ СОШ №351	84	59,5	49,4	58,3	57,1	64,9	72,6	62,5	66,1	42,3	58,9	47,6	57,4
ГБОУ СОШ №353	13	42,3	30,8	92,3	57,7	76,9	84,6	50,0	92,3	69,2	73,1	30,8	61,2
ГБОУ СОШ №354	50	28,0	33,0	68,0	63,0	64,0	66,0	65,0	89,0	64,0	76,0	62,0	61,1
ГБОУ СОШ №355	54	36,1	53,7	48,1	50,9	64,8	31,5	44,4	69,4	48,1	69,4	61,1	53,8
ГБОУ СОШ №356	69	45,7	39,9	62,3	68,8	63,8	72,5	49,3	86,2	63,0	77,5	47,8	60,9
ГБОУ СОШ №358	125	44,8	46,0	52,0	59,6	62,8	44,0	13,2	73,6	49,6	68,8	52,8	51,9
ГБОУ СОШ №362	82	29,3	48,8	47,6	56,1	48,2	37,8	18,3	48,8	48,2	51,2	50,6	44,2
ГБОУ ФМЛ №366	81	51,9	54,9	95,1	82,7	75,3	93,8	25,3	85,8	78,4	88,9	56,2	69,4
ГБОУ СОШ №371	75	68,7	72,0	82,7	86,0	69,3	69,3	52,7	78,7	52,7	62,0	58,0	67,6
ГБОУ СОШ №372	40	31,3	71,3	20,0	48,8	41,3	25,0	13,8	77,5	58,8	56,3	40,0	46,1
ГБОУ лицей №373	80	45,0	36,3	77,5	81,3	63,1	73,8	33,8	85,6	56,3	71,3	48,8	59,7
ГБОУ СОШ №376	121	38,8	50,0	45,5	62,0	54,1	71,1	51,2	73,6	45,0	59,1	49,6	54,2
ГБОУ СОШ №484	71	33,8	45,8	39,4	64,8	57,7	76,1	66,9	73,9	60,6	59,9	51,4	57,3
ГБОУ СОШ №485	50	54,0	33,0	60,0	64,0	70,0	52,0	12,0	91,0	56,0	81,0	52,0	56,9
ГБОУ СОШ №489	122	42,2	43,9	61,5	63,9	53,7	82,8	30,3	67,2	50,0	81,6	45,9	55,1
ГБОУ СОШ №495	60	42,5	46,7	36,7	67,5	60,0	71,7	16,7	33,3	46,7	65,0	59,2	49,2
ГБОУ СОШ №496	54	40,7	64,8	53,7	65,7	46,3	63,0	47,2	75,9	49,1	71,3	44,4	56,4
ГБОУ СОШ №507	124	34,3	51,2	46,8	62,1	63,7	54,8	28,2	64,1	50,4	65,7	45,2	51,6
ГБОУ СОШ №508	77	39,6	46,1	66,2	61,7	53,2	58,4	58,4	64,9	53,9	72,1	35,1	54,7
ГБОУ СОШ №510	46	42,4	47,8	69,6	67,4	79,3	69,6	63,0	84,8	64,1	75,0	83,7	67,7
ГБОУ СОШ №519	78	46,8	57,7	80,8	67,9	63,5	74,4	24,4	83,3	55,8	79,5	62,2	61,9

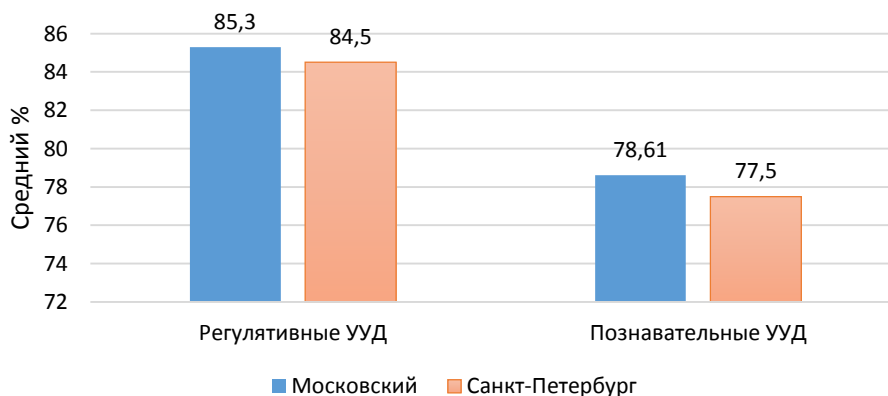
<i>Краткое наименование ОО</i>	<i>Кол-во уч-ся, выполнивших работу</i>	<i>Средний процент выполнения задания</i>											<i>% выполнения</i>
		<i>1</i>	<i>2</i>	<i>3</i>	<i>4</i>	<i>5</i>	<i>6</i>	<i>7</i>	<i>8</i>	<i>9</i>	<i>10</i>	<i>11</i>	
ГБОУ гимназия №524	128	44,5	30,5	46,1	62,5	59,8	75,8	14,1	81,6	61,3	80,5	53,1	54,9
ГБОУ СОШ №525	161	48,1	50,9	68,3	69,6	70,2	56,5	14,9	77,6	52,8	77,0	70,2	59,4
ГБОУ гимназия №526	84	50,0	44,0	79,8	75,0	78,0	73,8	47,6	93,5	66,7	94,0	65,5	69,1
ГБОУ СОШ №536	71	39,4	41,5	69,0	66,2	52,1	25,4	35,2	68,3	42,3	64,8	47,2	50,4
ГБОУ СОШ №537	74	50,7	39,9	51,4	64,2	56,8	60,8	61,5	73,0	42,6	77,7	68,2	59,1
ГБОУ СОШ №543	41	56,1	61,0	85,4	69,5	57,3	87,8	61,0	53,7	61,0	65,9	59,8	63,2
ГБОУ СОШ №544	120	46,3	57,1	53,3	69,6	52,5	74,2	34,6	61,3	54,6	82,5	59,2	58,1
ГБОУ СОШ №594	47	61,7	61,7	68,1	72,3	67,0	68,1	36,2	88,3	69,1	87,2	86,2	69,8
ГБОУ СОШ №643	69	35,5	44,2	62,3	76,8	58,7	75,4	44,9	61,6	71,7	84,8	56,5	60,4
ГБОУ СОШ №684	21	59,5	71,4	95,2	71,4	59,5	61,9	54,8	69,0	64,3	73,8	76,2	67,9
Московский	2512	44,5	48,8	59,6	66,4	61,4	64,7	36,8	72,6	54,3	72,9	54,6	57,4
Санкт-Петербург	39370	46,8	46,7	59,8	64,0	61,0	64,5	34,0	71,6	53,2	69,7	52,8	56,2

ПРОЦЕНТ ВЫПОЛНЕНИЯ ЗАДАНИЙ НА СФОРМИРОВАННОСТЬ МЕТАПРЕДМЕТНЫХ УМЕНИЙ

Процент выполнения заданий на сформированность УУД в 1 классах

Наименование ОУ	% выполнения УУД	
	Регулятивные	Познавательные
ГБОУ СОШ №1	80,3	81,8
ГБОУ СОШ №351	97,1	87,6
ГБОУ СОШ №353	100,0	92,4
ГБОУ СОШ №354	93,3	87,9
ГБОУ СОШ №355	65,6	68,9
ГБОУ СОШ №356	80,0	81,1
ГБОУ СОШ №358	85,6	75,8
ГБОУ СОШ №362	84,1	84,5
ГБОУ ФМЛ №366	96,0	86,0
ГБОУ СОШ №371	90,59	83,24
ГБОУ СОШ №372	88,8	75,0
ГБОУ лицей №373	94,4	85,4
ГБОУ СОШ №376	93,1	81,9
ГБОУ СОШ №484	93,55	68,4
ГБОУ СОШ №485	70,3	74,6
ГБОУ СОШ №489	82,6	74,0
ГБОУ СОШ №495	79,7	72,5
ГБОУ СОШ №496	75,4	81,9
ГБОУ СОШ №507	82,8	69,9
ГБОУ СОШ №508	67,9	76,9
ГБОУ СОШ №510	85,9	73,0
ГБОУ СОШ №519	90,3	84,4
ГБОУ гимназия №524	77,0	77,2
ГБОУ СОШ №525	86,8	80,2
ГБОУ гимназия №526	90,8	82,4
ГБОУ СОШ №536	89,5	79,5
ГБОУ СОШ №537	68,7	54,5
ГБОУ СОШ №543	85,9	88,2
ГБОУ СОШ №544	91,5	76,8
ГБОУ СОШ №594	89,8	86,0
ГБОУ СОШ №643	68,4	80,5
ГБОУ СОШ №684	93,4	78,7
ГБОУ № 698	85,0	75,0
<b>Московский</b>	<b>85,3</b>	<b>78,61</b>
<b>Санкт-Петербург</b>	<b>84,5</b>	<b>77,5</b>

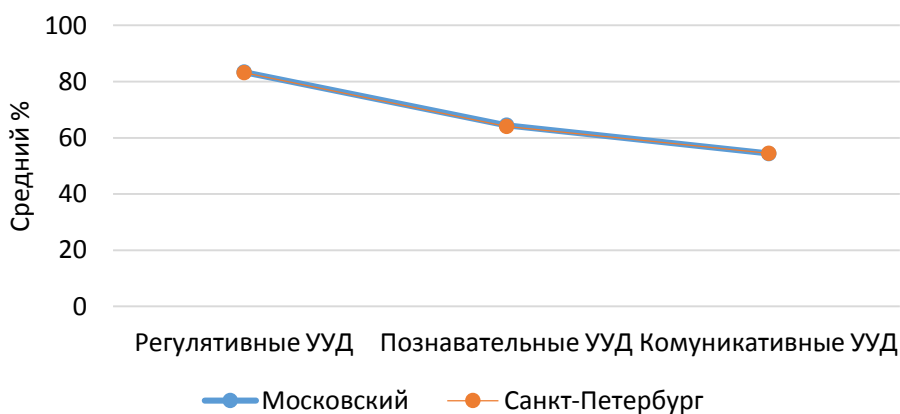
УУД в 1 классах



Процент выполнения заданий на сформированность УУД во 2 классах

Наименование ОУ	% выполнения УУД		
	Регулятивные	Познавательные	Коммуникативные
ГБОУ СОШ №1	73,53	71,81	38,24
ГБОУ СОШ №351	89,92	78,15	49,16
ГБОУ СОШ №353	75,56	57,78	36,67
ГБОУ СОШ №354	75,82	79,74	50,00
ГБОУ СОШ №355	72,02	50,30	28,57
ГБОУ СОШ №356	81,90	77,01	53,88
ГБОУ СОШ №358	89,10	80,61	74,04
ГБОУ СОШ №362	84,85	76,21	60,00
ГБОУ ФМЛ №366	85,39	79,00	56,85
ГБОУ СОШ №371	82,52	83,74	65,85
ГБОУ СОШ №372	79,74	78,76	64,71
ГБОУ лицей №373	80,62	74,29	38,76
ГБОУ СОШ №376	94,98	73,66	42,47
ГБОУ СОШ №484	74,19	69,35	56,45
ГБОУ СОШ №485	72,44	67,31	64,42
ГБОУ СОШ №489	82,81	77,60	49,61
ГБОУ СОШ №495	80,11	82,53	66,94
ГБОУ СОШ №496	74,27	62,28	49,12
ГБОУ СОШ №507	88,47	78,04	50,93
ГБОУ СОШ №508	90,00	75,24	52,86
ГБОУ СОШ №510	85,45	70,00	58,18
ГБОУ СОШ №519	88,35	74,90	62,05
ГБОУ гимназия №524	86,97	77,88	56,09
ГБОУ СОШ №525	86,08	76,37	60,13
ГБОУ гимназия №526	91,50	82,35	64,22
ГБОУ СОШ №536	80,33	70,49	69,67
ГБОУ СОШ №537	72,98	60,00	49,47
ГБОУ СОШ №543	68,86	62,45	35,71
ГБОУ СОШ №544	95,06	94,27	60,32
ГБОУ СОШ №594	76,81	59,78	39,13
ГБОУ СОШ №643	87,60	76,36	47,09
ГБОУ СОШ №684	79,39	72,37	65,79
ГБОУ № 698	93,75	83,33	51,56
Московский	83,4	64,5	54,4
<b>Санкт-Петербург</b>	<b>83,2</b>	<b>64,0</b>	<b>54,5</b>

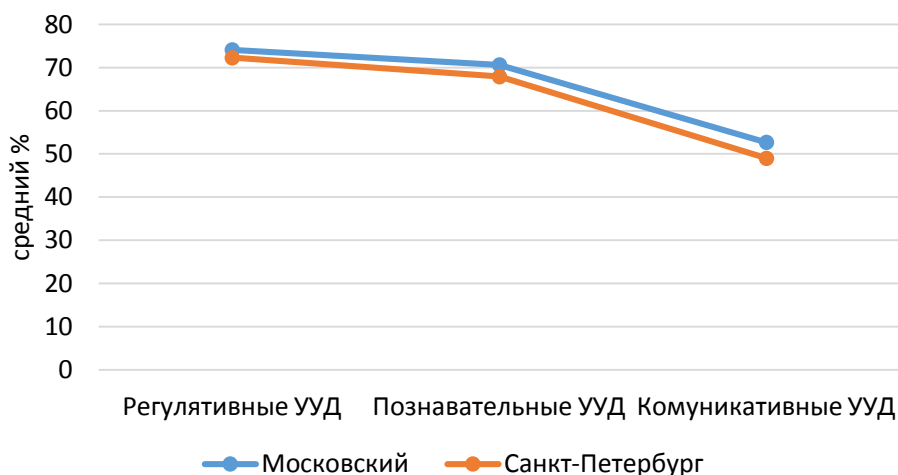
УУД во 2 классах



Процент выполнения заданий на сформированность УУД в 3 классах

Наименование ОУ	% выполнения УУД		
	Регулятивные	Познавательные	Коммуникативные
ГБОУ СОШ №1	78,0	72,8	41,4
ГБОУ СОШ №351	71,6	73,8	58,6
ГБОУ СОШ №353	58,3	52,8	27,8
ГБОУ СОШ №354	77,0	67,0	70,5
ГБОУ СОШ №355	72,9	70,8	37,3
ГБОУ СОШ №356	69,3	78,0	33,3
ГБОУ СОШ №358	69,0	71,5	51,2
ГБОУ СОШ №362	73,9	72,0	49,5
ГБОУ ФМЛ №366	73,1	73,9	35,9
ГБОУ СОШ №371	79,7	73,9	72,9
ГБОУ СОШ №372	76,3	69,5	62,7
ГБОУ лицей №373	75,5	77,6	34,7
ГБОУ СОШ №376	73,2	67,8	54,9
ГБОУ СОШ №484	58,6	63,4	56,9
ГБОУ СОШ №485	78,1	66,5	33,9
ГБОУ СОШ №489	88,3	81,8	69,2
ГБОУ СОШ №495	65,2	63,1	78,7
ГБОУ СОШ №496	64,3	64,2	58,8
ГБОУ СОШ №507	78,6	72,4	57,6
ГБОУ СОШ №508	65,1	61,7	51,3
ГБОУ СОШ №510	81,5	72,0	52,2
ГБОУ СОШ №519	78,8	74,6	64,8
ГБОУ гимназия №524	77,9	67,9	43,5
ГБОУ СОШ №525	74,3	69,5	63,8
ГБОУ гимназия №526	87,1	85,8	54,5
ГБОУ СОШ №536	72,8	73,9	77,2
ГБОУ СОШ №537	56,7	48,9	28,0
ГБОУ СОШ №543	67,6	67,1	41,7
ГБОУ СОШ №544	74,4	70,3	57,1
ГБОУ СОШ №594	55,0	65,8	26,7
ГБОУ СОШ №643	76,0	66,1	25,0
ГБОУ СОШ №684	79,4	63,9	51,9
ГБОУ № 698	70,3	72,7	61,0
Московский	74,1	70,6	52,7
<b>Санкт-Петербург</b>	<b>72,3</b>	<b>67,9</b>	<b>49,0</b>

УУД в 3 классах

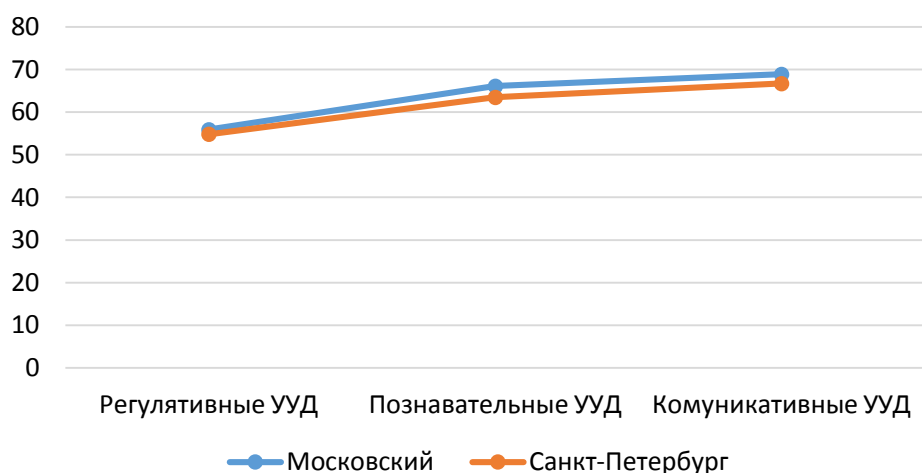




Процент выполнения заданий на сформированность УУД в 4 классах

Наименование ОУ	% выполнения УУД		
	Регулятивные	Познавательные	Коммуникативные
ГБОУ СОШ №1	72,39	69,44	60,14
ГБОУ СОШ №351	57,22	74,35	72,17
ГБОУ СОШ №353	88,00	83,50	60,00
ГБОУ СОШ №354	60,62	71,54	78,46
ГБОУ СОШ №355	49,33	59,83	63,73
ГБОУ СОШ №356	59,37	61,89	69,68
ГБОУ СОШ №358	55,65	65,56	61,69
ГБОУ СОШ №362	36,05	46,67	43,33
ГБОУ ФМЛ №366	56,36	74,24	94,70
ГБОУ СОШ №371	53,50	64,88	83,33
ГБОУ СОШ №372	55,33	62,33	65,00
ГБОУ лицей №373	68,22	67,33	82,78
ГБОУ СОШ №376	48,71	68,23	83,67
ГБОУ СОШ №484	53,08	60,96	67,65
ГБОУ СОШ №485	69,63	68,15	55,56
ГБОУ СОШ №489	53,62	66,29	42,67
ГБОУ СОШ №495	56,50	68,25	78,13
ГБОУ СОШ №496	51,54	61,54	55,88
ГБОУ СОШ №507	60,74	68,46	75,37
ГБОУ СОШ №508	65,65	71,52	76,40
ГБОУ СОШ №510	43,45	58,62	63,79
ГБОУ СОШ №519	50,95	66,00	65,79
ГБОУ гимназия №524	48,65	65,14	59,79
ГБОУ СОШ №525	61,59	72,25	74,64
ГБОУ гимназия №526	57,80	62,90	72,00
ГБОУ СОШ №536	67,02	72,46	74,56
ГБОУ СОШ №537	34,68	53,51	57,98
ГБОУ СОШ №543	63,61	73,44	84,43
ГБОУ СОШ №544	45,66	63,96	77,36
ГБОУ СОШ №594	38,18	42,73	81,82
ГБОУ СОШ №643	60,00	68,75	78,91
ГБОУ СОШ №684	75,56	72,89	77,78
ГБОУ № 698	49,77	66,74	38,37
Московский	55,9	66,1	68,9
<b>Санкт-Петербург</b>	<b>54,8</b>	<b>63,5</b>	<b>66,7</b>

УУД в 4 классах



Процент выполнения заданий на сформированность УУД в 5 классах

Наименование ОУ	% выполнения УУД		
	Регулятивные	Познавательные	Коммуникативные
ГБОУ СОШ №1	59,0	66,7	71,7
Морская школа	40,5	46,8	46,9
ГБОУ СОШ №351	55,2	59,8	53,3
ГБОУ СОШ №353	47,7	70,6	51,9
ГБОУ СОШ №354	38,0	68,7	69,0
ГБОУ СОШ №355	45,6	53,4	65,3
ГБОУ СОШ №356	46,7	66,8	62,7
ГБОУ СОШ №358	46,7	51,1	60,8
ГБОУ СОШ №362	40,7	43,4	50,9
ГБОУ ФМЛ №366	61,7	71,7	72,5
ГБОУ СОШ №371	72,8	68,0	60,0
ГБОУ СОШ №372	45,0	45,9	48,1
ГБОУ лицей №373	48,0	64,9	60,0
ГБОУ СОШ №376	44,6	58,4	54,3
ГБОУ СОШ №484	39,7	65,8	55,6
ГБОУ СОШ №485	46,8	58,0	66,5
ГБОУ СОШ №489	46,7	55,7	63,7
ГБОУ СОШ №495	43,0	47,3	62,1
ГБОУ СОШ №496	53,0	57,4	57,9
ГБОУ СОШ №507	43,5	53,8	55,4
ГБОУ СОШ №508	47,5	58,4	53,6
ГБОУ СОШ №510	50,0	71,5	79,3
ГБОУ СОШ №519	57,9	60,4	70,8
ГБОУ гимназия №524	39,2	57,7	66,8
ГБОУ СОШ №525	53,3	57,0	73,6
ГБОУ гимназия №526	53,6	72,3	79,8
ГБОУ СОШ №536	46,2	50,3	56,0
ГБОУ СОШ №537	46,5	59,7	73,0
ГБОУ СОШ №543	63,9	63,0	62,8
ГБОУ СОШ №544	52,0	56,3	70,8
ГБОУ СОШ №594	63,0	66,7	86,7
ГБОУ СОШ №643	44,3	63,9	70,7
ГБОУ СОШ №684	71,4	63,6	75,0
Московский	49,2	58,9	63,7
<b>Санкт-Петербург</b>	<b>49,4</b>	<b>57,5</b>	<b>61,2</b>

УУД в 5 классах

